

# Les Casetes

Enric Colom Mendoza

**Nombre canónico:** Les Casetes

**Otros nombres:** N/A

**Área geográfica:** Tarraconense Costa Nordeste

**Región productora:** No definido

**Localización geográfica:** Mataró, Barcelona, Catalunya (España)

**Emplazamiento actual:** Rural

**Coordenadas geográficas:** Latitud: 41.554137 | Longitud: 2.4690486

## A - Descripción General

---

**DOI:** [https://doi.org/10.51417/figlinae\\_135](https://doi.org/10.51417/figlinae_135)

Durante las prospecciones arqueológicas realizadas por J.M. Defaus y A. Martín, con motivo de la construcción de la autopista A-19, se documentó la existencia de un horno situado cerca de la riera del Barranc, cerca de la colina d'Onofre Arnau, a unos 65 msnm, así como su vertedero cerámico situado al sur del horno y formado casi enteramente por ánforas del tipo Tarraconesne 1 (Defaus y Martín Menéndez 1989:48).

## B - Características

---

**Clase de yacimiento:** Alfarería

**Emplazamiento funcional en época clásica:** .

**Tipos de espacios documentados:** Hornos.

**Cronología:**

Datación *post quem*: -50 | Datación *ante quem*: -25

Etiqueta textual: N/A - N/A

## Espacios documentados

---

**Tipo de espacio:** Hornos

Si bien se conservaba la cámara de fuego de esta estructura, no se hace descripción de la misma, exceptuando que presenta dos pilastras de ladrillos, por lo que nos es totalmente imposible conocer la tipología del mismo.

## Fases de actividad

---

## C - Intervenciones

---

**Director: J.M. Defaus y A. Martín**

**Tipo de intervención:** Prospección arqueológica

**Lugar:** Les Casetes - Autopista A-19

Se documentó la existencia de un horno, y su vertedero cerámico.

---

## D - Producciones

---

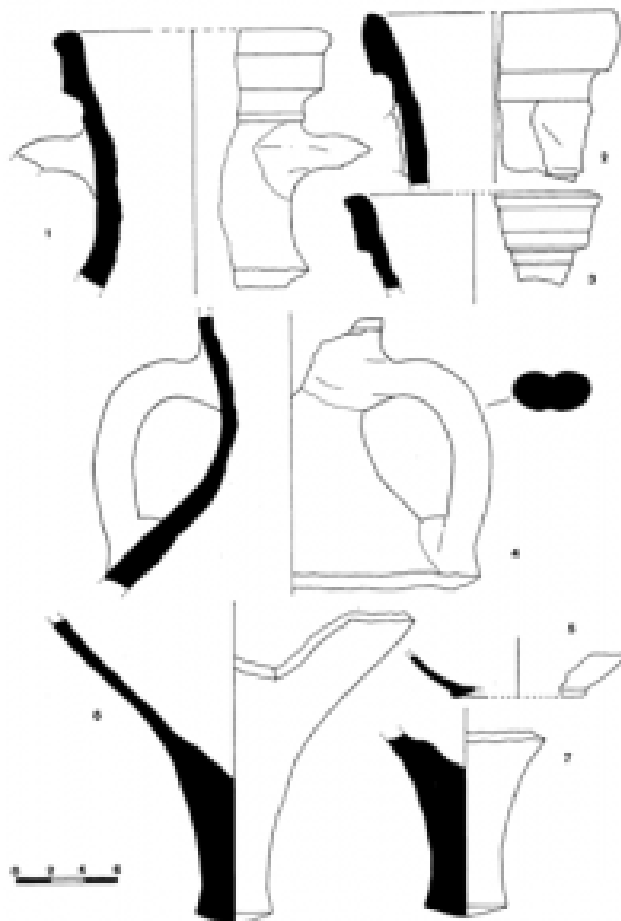
### Ánforas

---

#### Tarraconense 1

##### Tipo 1A y 1B

Se documentan bordes del subtipo Tarraconense 1A, con borde ligeramente abierto y con sendas molduras, tanto en la parte superior como en la inferior, describiendo un escalón en el punto de unión con el cuello. El límite superior del borde más grueso, dándole un aspecto convexo. También está representado el subtipo Tarraconense 1B, con bordes con la parte superior proyectada hacia el exterior y con la parte superior del mismo más gruesa.



**Fig. 1** Fragmentos de Tarraconense 1 de producción local de Les Casetes (Defaus y Martín Menéndez 1989:196, lám.3).

### **Datos cuantificados**

Sin datos.

### **Epigrafía**

No se documenta.

## Otras producciones

---

## E - Bibliografía

---

DEFAUS, J.M.; MARTÍN MENÉNDEZ, A. (1989): *Memòria de les prospeccions realitzades en l'itinerari de la futura autovía de Mataró a Palafròls*. Direcció General del Patrimoni Cultural. Memoria de excavación inédita.