

# Riera de Sant Simó

Enric Colom Mendoza

**Nombre canónico:** N/A

**Otros nombres:** N/A

**Área geográfica:** Tarraconense Costa Nordeste

**Región productora:** No definido

**Localización geográfica:** Mataró, Barcelona, Catalunya (España)

**Emplazamiento actual:** Rural

**Coordenadas geográficas:** Latitud: 41.5570123 | Longitud: 2.4490073



## A - Descripción General

---

**DOI:** [https://doi.org/10.51417/figlinae\\_136](https://doi.org/10.51417/figlinae_136)

Debido a unas fuertes lluvias acontecidas en 1967, se produjeron unos corrimientos de tierra en la riera de Sant Simó. En el tramo que circula al NE de Mataró, debido a los rebajes en el terreno producidos, quedaron al descubierto tres hornos situados en batería y siguiendo el curso de la riera, además de un vertedero. Estos hallazgos fueron publicados por M. Ribas *a posteriori* (Ribas 1984) y M. Prevosti hace referencia a unas excavaciones parciales de uno de los hornos (Prevosti 1981: 467) realizadas por J. Bonamusa (1973). Al construirse la actual carretera de Santa Cecília, estas estructuras fueron cubiertas por toneladas de tierra. Muy cerca de la zona donde se ubican los hornos se halló un vertedero formado por abundantes desechos de material cerámico mezclado con cenizas. La mayoría de los fragmentos pertenecían a ánforas ibéricas del tipo Mañá B-3 e imitaciones de Dressel 1.

## B - Características

---

**Clase de yacimiento:** Alfarería

**Emplazamiento funcional en época clásica:** .

**Tipos de espacios documentados:** Hornos.

**Cronología:**

Datación *post quem*: -75 | Datación *ante quem*: -25

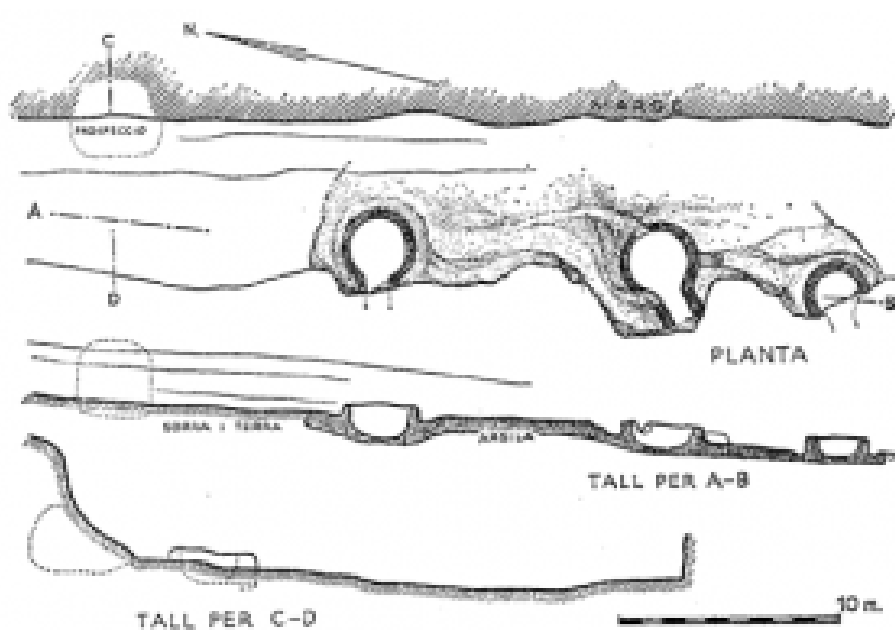
Etiqueta textual: N/A - N/A

## Espacios documentados

---

**Tipo de espacio:** Hornos

Se trata de tres hornos dispuestos en batería, separados entre sí por una distancia de 3 m. Todos son de cámara de fuego de planta circular, precedida por un *praefurnium*, con un diámetro interno que oscila entre los 2,60-2,80 m, de tipología I/b de Cuomo di Caprio (2007:524, fig.169), ya que no presenta pilar central pero sí dos losas de piedra en sentido transversal para sostener la parrilla (Defaus y Martín Menéndez 1989: 35). Ribas (1984) menciona que estaban contruidos en una sola pieza de arcilla muy resistente sobre el substrato arcilloso típico de la zona y Bonamusa (1973) destaca que las paredes perimetrales están revestidas de piedra.



**Fig. 1** Dibujo arqueológico del conjunto de hornos de la Riera de Sant Simó (Ribas 1984: 283, fig.2).

---

## Fases de actividad

---



## C - Intervenciones

---

**Director: J. Bonamusa**

**Tipo de intervención:** Intervención arqueológica de urgencia/preventiva

**Lugar:** Riera de Sant Simó, 1973.

Excavaciones parciales de uno de los hornos.

---

## D - Producciones

---

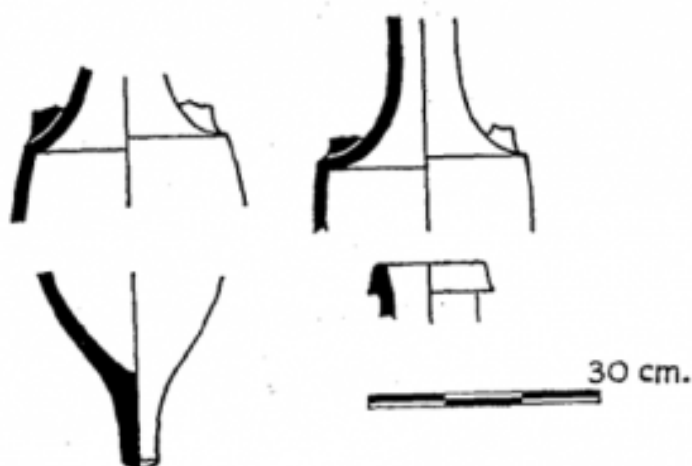
### Ánforas

---

#### Dressel 1

#### Subtipo 1A

Por los escasísimos dibujos publicados, únicamente podemos afirmar que se trata de imitaciones de Dressel 1A, con bordes de marcado perfil triangular.



**Fig. 2** Dibujos publicados por Ribas (1984:284, fig.3) de las producciones locales de Dressel 1 de la Riera de Sant Simó.

---

#### Datos cuantificados

#### Epigrafía

---

## **Ánfora ibérica**

**Del tipo Mañá B-3**

**Datos cuantificados**

**Epigrafía**

---

## **Otras producciones**

---

**Cerámica común ibérica**

---

**Dolia**

---



## E - Bibliografía

---

BONAMUSA, J. (1973): "Forns de ceràmica ibero-romana a la riera de Sant Simó (Mataró)" en *Memòria 5*, 32-35.

---

MIRÓ, J. (1988): *La producción de ánforas romanas en Catalunya. Un estudio sobre el comercio del vino de la Tarraconense (siglos I a. C. I d. C.)*, BAR, International series, 473, Oxford.

---

PREVOSTI, M. (1981): *Cronologia i poblament a l'àrea rural de Iluro*. Caixa d'Estalvis Laietana.

---

RIBAS, M. (1984): "Un taller d'àmfores a Mataró" en *Pyrenae* 19-20, 281-285.